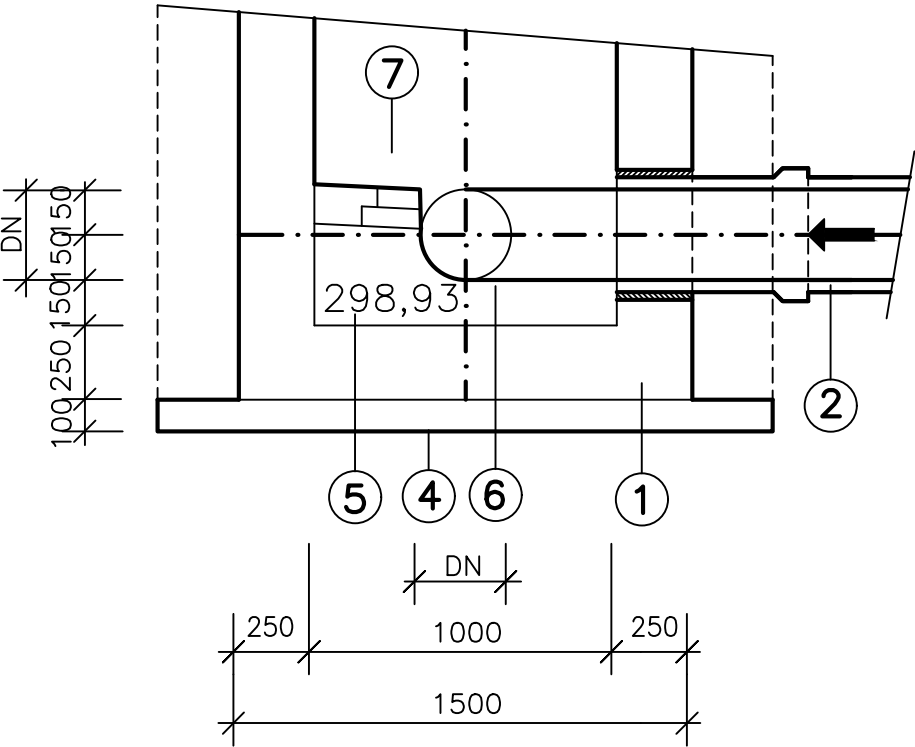
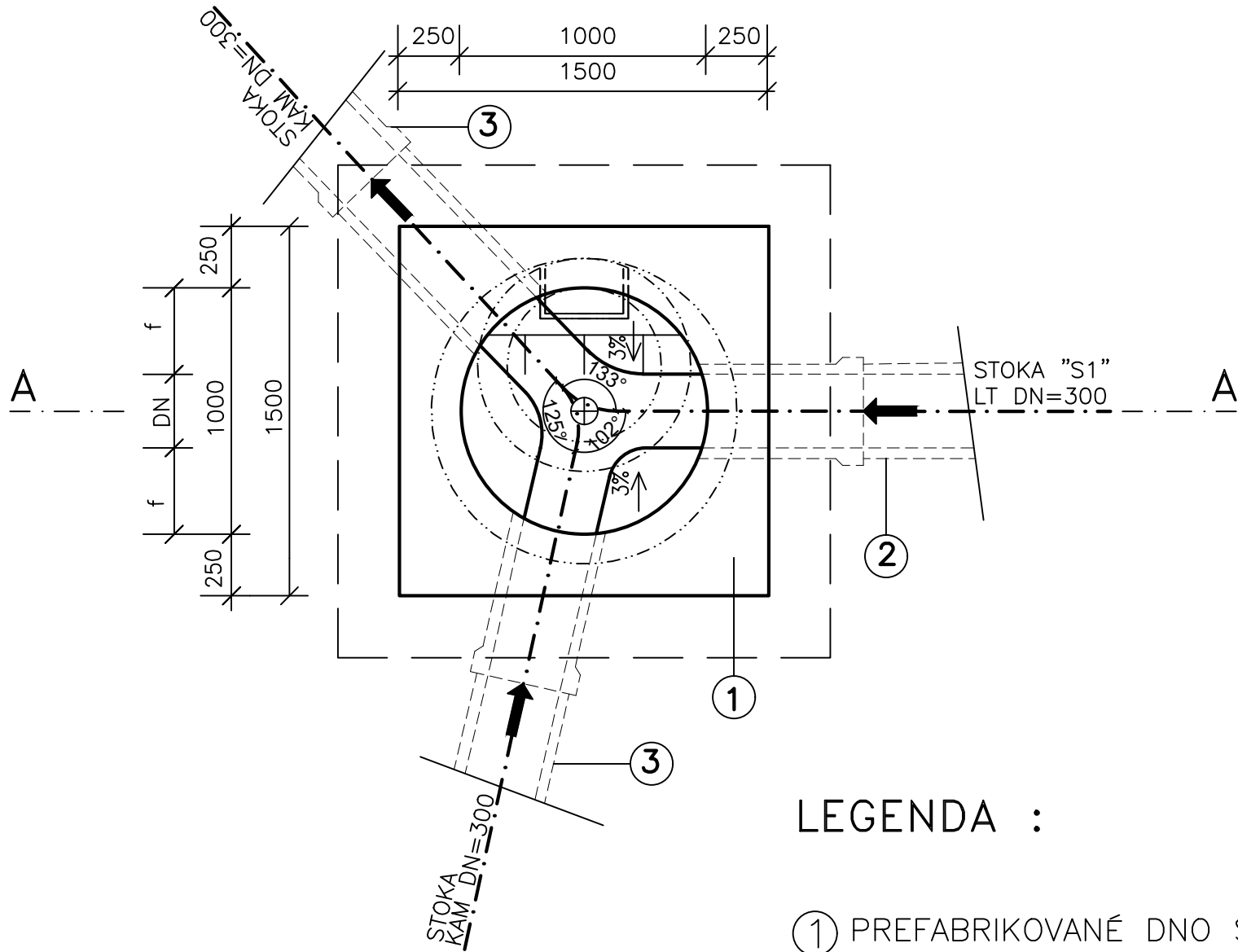


# NAPOJENÍ STOKY "S1" VE STÁV. REVIZNÍ ŠACHTĚ


MĚŘÍTKO 1 : 25  
PŮDORYS

ŘEZ A–A



LEGENDA :

- ① PREFABRIKOVANÉ DNO ŠACHTY
- ② KANALIZAČNÍ TROUBY – LIATINA – STOKA DN300
- ③ KANALIZAČNÍ TROUBY – KAMENINA– STOKA DN300
- ④ PODKLADNÍ BETON C8/10
- ⑤ BETON PROSTÝ C16/20 (JEN PŘI VÝSKYTU PODZEMNÍ VODY)
- ⑥ KAMENINOVÝ ŽLÁBEK 1/2 DN
- ⑦ KANALIZAČNÍ CIHLY (115x71x240 mm) S PŘEVÁZÁNÍM

 <div>Durdákova 5, 613 00 Brno Tel: +420 542 219 165, 739 556 045 E-mail: info@strecha.cz www.bim-tzb.cz</div>	PROJEKTANT VODOHOSPODÁŘSKÝCH OBJEKTŮ (SO řady 300)	
	ZODPOVĚDNÝ PROJEKTANT	Ing. Ladislav Pilař
	VEDOUcí PROJEKTANT	Ing. Ladislav Pilař
	VYPRACOVAL	Ing. Ladislav Pilař

 <div>Atelier DPK, s.r.o. Šumavská 416/15 602 00 Brno tel./fax: 541240616 atelier@atelier-dpk.cz</div>	GENERÁLNÍ PROJEKTANT	
	HLAVNÍ INŽENÝR PROJEKTU	Ing. Petr Soldán
	ZODPOVĚDNÝ PROJEKTANT	Ing. Kateřina Mičová Polesná
	VEDOUcí PROJEKTANT	Ing. Petr Soldán

INVESTOR Statutární město Brno, Městská část Brno - Žebětín se sídlem Brno, Křivánkovo nám. 35 zastoupený Ing. Vítem Beranem, starostou MČ Brno-Žebětín	DATUM	08/2024
	ČÍSLO ZAKÁZKY ZPRACOVATELE	16_02_115_PIL_Zebetin
	ČÍSLO ZAKÁZKY OBJEDNATELE	.....
NÁZEV ZAKÁZKY <b>Kanalizace v ulici Pod Borovníkem, Brno - Žebětín</b> k.ú. Žebětín (795674)	MĚŘÍTKO	1:25
STUPEŇ PROJEKTOVÉ DOKUMENTACE <b>Dokumentace pro provádění stavby</b>	FORMÁT	3 x A4
OBJEKT SO 301 Splašková kanalizace	PARÉ	
ČÁST D.1 Dokumentace stavebního nebo inženýrského objektu		
DOKUMENT ( VÝKRES ) <b>Revizní šachta - detail napojení</b>	ČÍSLO VÝKRESU / REVIZE	301.b-09